

Ausbildung

SYSTEMISCHE AUFSTELLUNGEN IM BUSINESS-KONTEXT HERBST 2012

Modularer Aufbau | München



AUSBILDUNG: SYSTEMISCHE AUFSTELLUNGEN



Systemische Organisations- und Strukturaufstellungen sind ein Verfahren, mit dem Strukturen und Beziehungen in Systemen (Unternehmen, Situationen, Teams etc.) durch räumliche Anordnung von repräsentierenden Personen oder Symbolen sichtbar werden.

Der Vorteil: Nach dieser Ausbildung können Sie sehr effektiv und mit geringem Zeitaufwand Probleme in Systemen identifizieren und klären.

Organisationsaufstellungen leiten notwendige Wandlungsprozesse in Unternehmen ein. Der **systemische Blick** hilft, Entscheidungen klar zu treffen und eine Firma erfolgreich zu führen. Vermischungen von beruflichen und privaten Themen werden entwirrt. Neue Handlungsspielräume entstehen.

Durch diese Ausbildung wird es Ihnen möglich, sich selbst, Ihre Mitarbeiter, Kunden und Teams auf dem Weg zu neuen Erfolgen und Potenzialen zu unterstützen, Probleme und Konflikte auf neue Art zu lösen.

Das Besondere an dieser Ausbildung: Die Ausbildung kombiniert unterschiedliche Schulen und hat einen hohen Praxisbezug. Sie erhalten Gelegenheit alle Modelle und Interventionen umfassend zu üben.

Die langjährige Erfahrung von Anja Mumm als Trainerin und Coach prägen das Ausbildungskonzept und machen diese Ausbildung unverwechselbar.

Das sagen Teilnehmer:

„Systemische Organisations- und Strukturaufstellungen“ – ein Seminar, das mich in vielfältiger Hinsicht erfüllt, gefördert und für meinen beruflichen Weg (Beratung/Coaching) fit und kompetent gemacht hat.

Anja Mumm hat die Module mit einer wunderbaren Mischung aus Kompetenz, Engagement, Charme und Humor geleitet. Wir haben sehr, sehr viel gelernt und ebenso viel Spaß gehabt.“

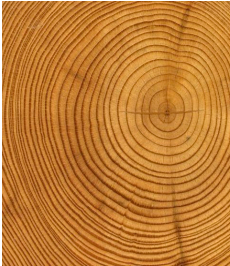
UNSER VERSTÄNDNIS ÜBER AUFSTELLUNGEN



Verständnis

In unserem Verständnis von Aufstellungen

- arbeiten wir mit Hypothesen, die im System überprüft werden, statt mit einer „Wahrheit“, die nur der Aufstellungsleiter kennt.
- verzichten wir auf Provokation, Konfrontation oder Zwang
- Vermitteln wir nachvollziehbare, erklärbare und lernbare Strukturen und Regeln
- Arbeiten wir nicht mit isolierten Aufstellungen, sondern binden diese in einen Gesamtprozess ein.



Zielgruppe

Die Ausbildung richtet sich an Sie, wenn Sie

- als Berater, Trainerin oder Coach eine zusätzliche Kompetenz erwerben wollen
- eine Führungskraft sind, die ihre Problemlösungsmöglichkeiten erweitern möchte
- als Organisations- oder PersonalentwicklerIn alternative Lösungsstrategien und nachhaltige Veränderungen initiieren möchten.

ZIELE UND VORAUSSETZUNGEN



Ausbildungsziele

Die Ausbildung befähigt Sie zur fachgerechten Durchführung von Aufstellungen im Business-Kontext in Einzelberatungen. Ebenso bekommen Sie einen guten Überblick über die Möglichkeiten von Aufstellungen mit Gruppen.



Sie

- lernen systemische Prinzipien in Organisationen kennen und anzuwenden
- erleben Strukturaufstellungen und wenden diese zur Entscheidungsfindung und Zielerreichung an
- verstehen die vielfältigsten Möglichkeiten und Anwendungsfelder dieser Methode
- erkennen das Spannungsfeld in Familienunternehmen durch die Schnittmenge der Systeme Familie und Unternehmen
- verstehen die Einschränkungen, die sich aus familiären Verstrickungen ergeben können.



Teilnahmevoraussetzungen

Das Mindestalter für die Ausbildung beträgt 28 Jahre, wünschenswert ist eine mehrjährige Berufserfahrung. Ausnahmen sind nach Absprache möglich. Eigene Erfahrungen mit Aufstellungen sind nicht Voraussetzung. Die Bereitschaft zur Arbeit an der eigenen Persönlichkeit muss vorhanden sein, ebenso die Bereitschaft, Fallbeispiele aus der eigenen Arbeit oder privatem Umfeld einzubringen.

Der Aufnahme in die Ausbildung geht ein Gespräch mit der Ausbildungsleiterin voraus.

INHALTE UND TERMINE DER AUSBILDUNG

Basismodul

4 Tage (20.-23. September 2012)
und/oder 18.-21. Oktober 2012

Trainerin: Anja Mumm

- Einführung und (ein wenig) Geschichte und Hintergründe
- Grundannahmen zur Hypothesenbildung
- Arbeit mit Menschen als Repräsentanten, mit Figuren und mit Bodenankern
- Tetralemma-Aufstellung (Entscheidungsfindung)
- Problem/Zielaufstellung
- Lösungsorientiertes Interview

Seminarzeiten jeweils:

10.00 Uhr – 18.00 Uhr

1. Aufbaumodul

3 Tage (17.-19. Januar 2013)

Trainerin: Anja Mumm

Tag 1:

Übungstag und Bildinterpretationen mit Begleitung

Tag 2 + 3:

- Interventionen
- Organisationsaufstellungen
- Supervisionsaufstellung
- Teamaufstellung

2. Aufbaumodul

3 Tage (21.-23. März 2013)

Trainerin: Anja Mumm

- Familienaufstellungen
- Familienunternehmen
- Prozessreflexion
- Körper-Symptomaufstellung, Aufstellung ausgeblendeter Themen
- Glaubenssätze GPA

INFORMATIONEN ZUR AUSBILDUNG

Besondere Kennzeichen der Ausbildung



- Ausbildung **in Kleingruppen** (mindestens 6, maximal 12 Personen; im Basismodul kann die maximale Teilnehmerzahl 16 Personen betragen). Dies ermöglicht eine individuelle und intensive Betreuung.
- Praxisorientiert, die für den Organisationskontext wichtigsten Aufstellungsmodelle und Interventionen werden vorgestellt und von den Teilnehmern geübt.
- „Schulenübergreifend“

TRAINER UND PROZESSBEGLEITER



Anja Mumm ist Ihre Ausbildungsleiterin. Diplom Betriebswirtin. Seit 1993 selbstständig als Trainerin, seit 2000 als Coach. Sie ist zertifizierte Senior Coach und Lehrcoach, Mitbegründerin und Vorstandssprecherin des Deutschen Coaching Verbands (DCV) e.V. und Lehrtrainerin. Zahlreiche Weiterbildungen in systemischen Aufstellungen, provokativen Interventionen, Logotherapie, Hypnotherapie u.a.m.

ORGANISATORISCHES



Seminarort

KompetenzZentrum Coaching
Pettenkoflerstrasse 44, 80336 München

Ihre Investition

Ihre Investition für die Ausbildung (10 Tage) beträgt € 2452,- zzgl. MwSt.

Falls Sie sich nur für das Basismodul interessieren: hierfür beträgt die Investition €1252,- zzgl. MwSt. Unterkunft, Verpflegung und Fahrtkosten sind hierin nicht enthalten.

Die Aufbaumodule können (bei entsprechender Vorbildung) ebenfalls separat gebucht werden. Hierfür beträgt Ihre Investition €750,- pro Modul zzgl. MwSt.

Haftungsausschluss

Jeder Teilnehmer trägt die volle Verantwortung für sich und seine Handlungen innerhalb und außerhalb der Veranstaltungen. Diese Ausbildung ersetzt keine Psychotherapie.

Anmeldung

Die verbindliche Anmeldung erfolgt schriftlich. Ihr Platz ist fest reserviert, sobald eine Anzahlung in Höhe von € 300 inklusive MwSt. auf das Konto 1393545 bei der Sparkasse Fürstenfeldbruck BLZ 70053070 eingegangen ist. Die restliche Ausbildungsgebühr ist zwei Wochen vor Seminarbeginn zu bezahlen.

Teilnahmebescheinigung

Es wird ein Zertifikat „Systemisches Aufstellungen im Business-Kontext“ erstellt. Ein Rechtsanspruch ist nicht gegeben.

ORGANISATORISCHES



Rücktritt

Bis 4 Wochen vor Ausbildungsbeginn ist ein Rücktritt möglich. Die geleistete Anzahlung wird als Bearbeitungsgebühr einbehalten. Bei einem späteren Rücktritt wird die volle Seminargebühr fällig, außer es kann ein Ersatzteilnehmer gestellt werden.

Seminarabsagen und Änderungen

Sollte die Ausbildung aus wichtigem Grund (z.B. Nichterreichen der Mindestteilnehmerzahl von 6 Personen) abgesagt werden müssen, werden alle bereits gezahlten Beträge zurückerstattet. Bei einzelnen Seminaren die z. B. wegen Trainererkrankung kurzfristig verschoben werden müssen wird ein Ersatztermin angeboten. Weitere Ansprüche können nicht geltend gemacht werden.

ANMELDUNG

Per Fax: 03212-9889888 oder auf dem Postweg

Hiermit melde ich mich verbindlich zur Ausbildung „Aufstellungen im Business-Kontext“ bei Anja Mumm an.
Ausbildungszeitraum ist September 2012 oder Oktober 2012 bis März 2013.

Vorname

Name

Firma

Strasse

PLZ/Wohnort

Telefon

Email

Beruf

Zahlweise

- Die Anzahlung von € 300 inkl, MwSt. habe ich überwiesen
- Anmeldung nur Basiskurs zum Termin _____
- Anmeldung Gesamtausbildung mit Basiskurs zum Termin _____
- Anmeldung nur Aufbaumodul I
- Anmeldung nur Aufbaumodul II
- Anmeldung Aufbaumodul I + II

Die Teilnahmebedingungen erkenne ich mit meiner Unterschrift an.

Ort, Datum, Unterschrift

AUSBILDUNGSINSTITUT

Anja Mumm | Training & Coaching mit System
KompetenzZentrum Coaching

Pettenkoferstrasse 44 80336 München Fon: 0177 4239267
info@coaching-kompetenz.de www.coaching-kompetenz.de

